



INDICE

NUESTRA FILOSOFÍA	
1. LA EMPRESA	
1.1. DATOS BÁSICOS DE LA EMPRESA	
1.2. ESTRUCTURA DE LA EMPRESA	
1.3. ORGANIGRAMA DE LA EMPRESA	
2. CAPACIDAD DE EJECUCIÓN	
2.1. INGENIERÍA	
2.2. RECURSOS PRODUCTIVOS	
2.3. PROGRAMACIÓN	
3. GARANTIA DE CALIDAD	
3.1. CERTIFICADOS Y ESTAMPES INTERNACIONALES	
4. EQUIPAMIENTO DE LA PLANTA INDUSTRIAL	



NUESTRA FILOSOFÍA

NUESTRA MISIÓN

Desarrollar bienes de capital y proyectos de infraestructura de contenido metalmecánico para el sector productivo nacional e internacional. Generar valor para nuestros Clientes, Colaboradores, y Accionistas, actuando con ética y responsabilidad social y medio ambiental.

PRINCIPIOS DE LA COMPAÑÍA

Calidad:

Nos esforzamos en realizar todas nuestras actividades con calidad, mediante una continua aplicación de **Calidad Total** a todos nuestros procesos, y a través de una constante capacitación, motivación, y satisfacción de todos quienes conforman la empresa, con el fin de mantener una cultura corporativa que genere calidad como resultado natural de toda actividad.

Confiabilidad:

Mediante la aplicación de estrictas normas técnicas en el diseño, fabricación, y montaje de nuestros proyectos, se **garantiza la confiabilidad** del producto, el cumplimiento de plazos, y todas las demás condiciones acordadas con el cliente.

Innovación:

Constante superación de procedimientos y metodologías tanto a nivel técnico como administrativo, para mantenernos al día en las más avanzadas tecnologías y ponerlas al servicio de nuestros clientes, **mejorando continuamente** nuestra productividad y la calidad de nuestros bienes y servicios.

Flexibilidad:

Adaptación permanente a las cambiantes condiciones de nuestro entorno, a las necesidades de la Sociedad, y a los requerimientos específicos de nuestros Clientes.

Política de Calidad:

Proveer productos metalmecánicos confiables que cumplan los requisitos contractuales y las expectativas de los clientes, lograr competitividad en el mercado, con base en la mejora continua y la realización de los integrantes de la organización.

NUESTRO LEMA

TECNOLOGIA CONFIABLE



1. LA EMPRESA

1.1. INFORMACIÓN BÁSICA DE LA COMPAÑÍA

Nombre: Industria Acero de los Andes S.A. (I.A.A.)

Número de R. U. C. en Ecuador: 1790149838001

Oficina Central:

Dirección: Av. Eloy Alfaro N30-341, Edificio Finandes 1er. piso, Quito

Teléfonos: (593-2) 250-3600/601/602 / 223-6713

Fax: (593-2)250-3633

Planta Industrial:

Dirección: Panamericana Sur Km. 14½, Turubamba

Teléfonos: (593-2) 269-0652 / 955 / 141 / 269-3753

Fax: (593-2) 269-0954

1.2. ESTRUCTURA DE LA EMPRESA

I.A.A. forma parte de un **Grupo Corporativo** de tres empresas privadas ecuatorianas que tienen un accionariado común. Dentro de este Grupo, cada empresa mantiene su independencia legal, administrativa y operativa. Las empresas que conforman el Grupo Corporativo son:

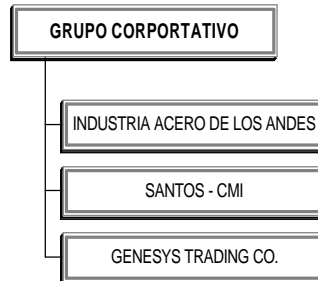
- ◆ **Industria Acero de los Andes S.A. (I.A.A.):** Compañía ecuatoriana, con amplia experiencia en diseño, suministro y fabricación de bienes de capital y proyectos de contenido metalmecánico para los sectores energético, industrial e infraestructura.
- ◆ **Santos – CMI S.A.:** Contratista general, especializada en proyectos llave en mano y bajo el sistema “fast track” para los sectores petrolero, eléctrico e industrial.
- ◆ **Genesys Trading Co. S.A.:** Empresa dedicada a la Automatización, Instrumentación y Control de Procesos. Cuenta con el respaldo y representación de un importante grupo de empresas internacionales líderes en este campo.

Todas las empresas pertenecientes al mencionado Grupo Corporativo son líderes en el Ecuador en sus respectivas áreas de trabajo, lo que ha permitido al Grupo trabajar conjuntamente con alta calidad y eficiencia en importantes proyectos integrales de ingeniería.

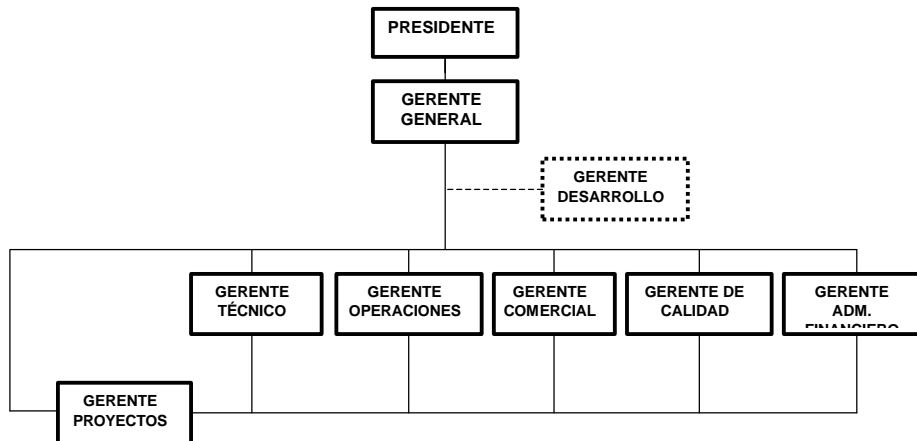


1.3. ORGANIGRAMA DE LA EMPRESA

ESTRUCTURA DEL GRUPO



ORGANIGRAMA DE LA EMPRESA





2. CAPACIDAD DE EJECUCION

Además de su capacidad interna de ingeniería y fabricación, I.A.A. mantiene relaciones mediante convenios y licencias con prestigiosas empresas internacionales especializadas en distintas actividades industriales, para la obtención de asistencia técnica y transferencia tecnológica orientada a la ejecución de proyectos complejos.

2.1. INGENIERÍA

El Departamento de Ingeniería, para los cálculos y diseños generales y de detalle, utiliza, entre otras, las normas y estándares internacionales **API, ASME, AWWA, ASTM, ANSI, UL**, y las normas ecuatorianas determinadas por el **INEN** (Instituto Ecuatoriano de Normalización).

Cuenta con las más avanzadas tecnologías para garantizar el diseño de nuevos productos.

2.2 RECURSOS PRODUCTIVOS

IAA mantiene permanentemente un staff de ejecutivos, ingenieros, técnicos, diseñadores, supervisores y obreros altamente calificados y entrenados en cada una de sus especializaciones, lo que nos ha permitido afrontar con éxito una diversidad de proyectos integrales.

Contamos con una Planta Industrial debidamente equipada, ubicada estratégicamente en las afueras de Quito. El área total disponible en dicha planta es de:

- Área de prefabricación, ensamblaje y soldadura: 4.000 m²
- Bodegas y patios de manipuleo: 10.000 m²

Nuestra Planta Industrial se encuentra equipada con puentes grúas, mesas de oxicorte, pantógrafos, roladoras, prensas, soldadoras eléctricas, sistemas electrógenos, etc. Hemos incorporado al equipamiento de la Planta cabinas de granallado y un horno para alivio de tensiones y tratamiento térmico cuya temperatura máxima de tratamiento de 1.200°C. También forma parte de nuestro equipamiento una cabina de pintura climatizada y presurizada con un sistema de calentamiento a gas, que permite proteger adecuadamente las superficies de los equipos fabricados.



2.3 PROGRAMACIÓN

Todo proyecto se programa íntegramente utilizando sistemas computarizados para identificar el camino crítico, aplicando software de última generación, para determinar con precisión los plazos factibles para la ejecución de operaciones y entrega de obras, ahorrándose así tiempo y recursos en beneficios de nuestros Clientes.

3. GARANTIA DE CALIDAD

Nuestra filosofía es ofrecer **TECNOLOGÍA CONFIABLE** de alta calidad para satisfacer las necesidades de nuestros clientes, y para ello I.A.A. ha establecido un eficiente Sistema de Calidad y Procedimientos basados en API Q1 y ASME VIII Div. 1 Apéndice 1, los cuales son compatibles y garantizan los lineamientos del ISO 9001.

A continuación se describen las actividades que se realizan dentro del sistema de garantía de calidad de I.A.A. durante las distintas fases de producción.

- Medición de la Satisfacción del Cliente
- Planes de Mejora
- Revisión de Cálculos de Diseño, Especificaciones y Planos
- Inspección en la Recepción de Materiales
- Evaluación y Calificación a Proveedores
- Control de Procesos
- Planes de Calidad y Programas de Exámenes e Inspecciones
- Ensayos No-Destructivos
- Plan de Calibración para equipos de medición y pruebas
- Control y Seguimiento de No-Conformidades
- Análisis de Problemas y Definición de Acciones Correctivas
- Auditorías Internas y Externas de Calidad
- Control de Documentos y Registros
- Entrenamiento, Calificación y Certificación del personal

En la aplicación de ensayos a materias primas, productos en proceso y productos terminados, I.A.A. ejecuta dos tipos de ensayos según el caso: destructivos y no destructivos. Para la ejecución de ensayos destructivos utilizamos los servicios de laboratorios calificados como son los del Instituto Ecuatoriano de Normalización INEN y Escuelas Politécnicas del País.



Para la aplicación de Ensayos No-Destructivos, contamos con Inspectores en Ensayos No-Destructivos, calificados y certificados de acuerdo a la **SNT-TC-1A**, en los niveles I, II y III para los métodos anteriormente mencionados.

La Agencia de Inspección estadounidense "**The Hartford Steam Boiler Inspection and Insurance Company**", realiza la inspección certificada durante la fabricación de calderas y recipientes de presión con estampe **ASME**.

Todas estas exigencias técnicas combinadas con una cultura corporativa que motiva y estimula el trabajo con calidad, hacen que I.A.A. garantice la **calidad de sus productos** al cumplir estrictamente con las especificaciones y códigos exigidos por sus clientes.

I.A.A. cuenta con un Laboratorio equipado para realizar pruebas y controles de:

- Radiografía
- Líquidos penetrantes
- Partículas magnéticas
- Prueba de fugas presión y vacío
- Medición de espesores de acero
- Medición de espesores y adherencia de revestimiento
- Ensayo holliday de continuidad de revestimiento

3.1 CERTIFICADOS Y ESTAMPES INTERNACIONALES

CERTIFICACIÓN ISO 9001:2000

Esta importante certificación fue alcanzada en el mes de Abril de 2004, con el compromiso y participación de todo el personal de la Organización, proceso que se inició en el año 2001 a partir de la Política de Calidad e iniciativa de la Alta Dirección.

CERTIFICACIONES ASME

I.A.A. ha sido certificada para utilizar los siguientes Estampes ASME ("American Society of Mechanical Engineers").

- **"U"** Para la fabricación de recipientes de presión según el Código ASME, Sección VIII, División 1.
- **"S"** Para la fabricación de calderos industriales.
- **"R"** Para reparaciones y/o modificaciones de recipientes de presión y calderos con Estampe ASME.

Equipamiento de la Planta Industrial



- 4.000 m² de área de prefabricación, ensamblaje y soldadura.
- 10.000 m² de bodegas y patios de manipuleo.
- Equipos de soldadura bajo procesos MIG, TIG, SAW, SMAW
- Equipos para prensado, rolado y rebordeado.
- Cabina de granallado y cabina de pintura climatizada y presurizada.
- Horno para tratamiento térmico y alivio de tensiones.

